

# CILINDRO DE ACERO INOXIDABLE SERIE ISO 15552 INOX

Los cilindros de acero inoxidable según ISO 15552 están disponibles en diferentes versiones con una amplia gama de accesorios:

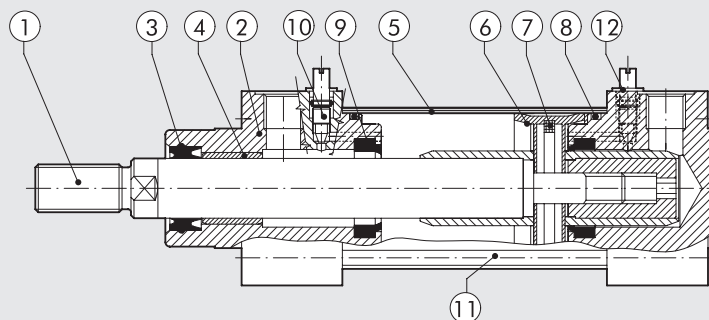
- ejecución con o sin detección magnética
- doble efecto - vástago simple o pasante
- posible elección entre juntas en Poliuretano y FKM/FPM (para altas temperaturas)
- accesorios de fijación



DATOS TÉCNICOS		POLIURETANO	FKM/FPM
Presión máxima de funcionamiento	bar	10	
	MPa	1	
	psi	145	
Temperatura de funcionamiento	°C	-20 ÷ +80	-10 ÷ +150 (no-magnéticos)
Fluido		Aire no lubricado, si utiliza aire lubricado, la lubricación debe ser continua	
Diámetros	mm	32; 40; 50; 63; 80; 100; 125	
Tipo de construcción		Cabezales con tirantes	
Carrera estándar +	mm	massima 1000	
Versiónes		Doble efecto amortiguado, Vástago pasante amortiguado	
Imanes para sensores		Todas las versiones con detección magnética. A petición, se suministra sin detección.	
Peso		Ver los "Datos técnicos generales" del cilindro al comienzo del capítulo	
Notas de uso		+ Carreras máximas aconsejables, valores superiores pueden crear problemas de funcionamiento	

## COMPONENTS

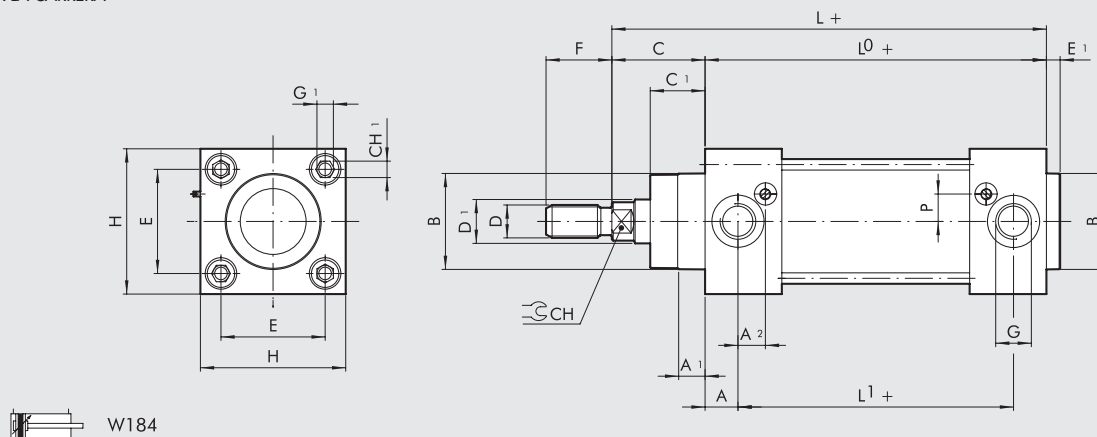
- 1 VÁSTAGO: acero AISI 316
- 2 TESTERA: acero AISI 304
- 3 JUNTAS VÁSTAGO: poliuretano o FKM/FPM
- 4 CASQUILLO GUÍA: bronce sinterizado
- 5 CAMISA: acero AISI 304
- 6 JUNTA MONOBLOC: NBR o FKM/FPM
- 7 MAGNETO: plastoferrita
- 8 ANILLOS TOROIDALES ESTÁTICAS: NBR o FKM/FPM
- 9 JUNTA DE AMORTIGUACIÓN: poliuretano o FKM/FPM
- 10 AGUJA DE AMORTIGUACIÓN: acero AISI 304
- 11 TIRANTES: acero AISI 316
- 12 ANILLO RETENDOR DE LA AGUJA: tecnopolimero





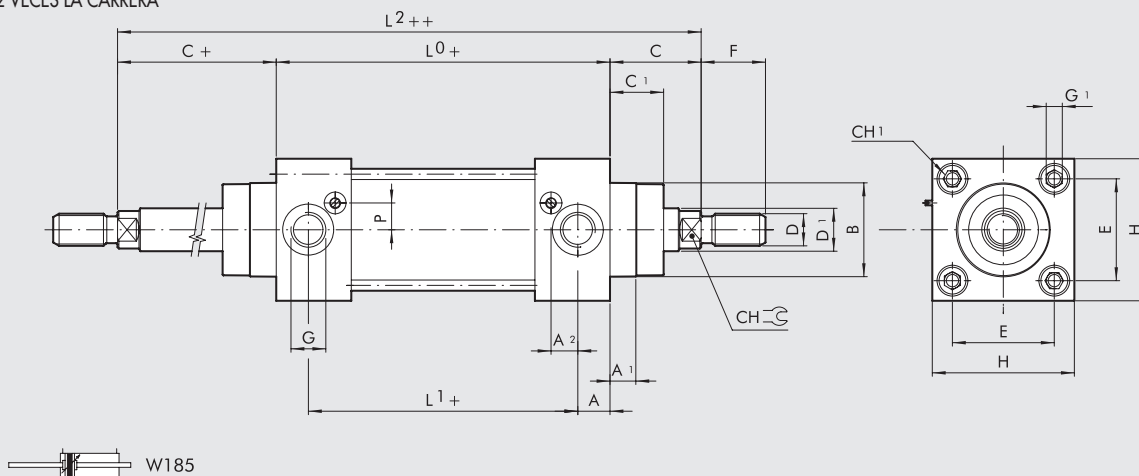
**DIMENSIONES DOBLE EFECTO**

+ = AÑADIR LA CARRERA



**DIMENSIONES DOBLE EFECTO CON VÁSTAGO PASANTE**

+ = AÑADIR LA CARRERA  
++ = AÑADIR 2 VECES LA CARRERA



Ø.	A	A <sub>1</sub>	A <sub>2</sub>	B	C	C <sub>1</sub>	CH	CH <sub>1</sub>	D	D <sub>1</sub>	E	E <sub>1</sub>	F	G	G <sub>1</sub>	H	L	L <sub>0</sub>	L <sub>1</sub>	L <sub>2</sub>	P
32	13	9	11.3	30	26	18	10	6	M10x1.25	12	32.5	4	22	G1/8	M6	50	120	94	68	146	6
40	14	9	13	35	30	22	13	6	M12x1.25	16	38	4	24	G1/4	M6	55	135	105	77	165	8
50	14	9	12.7	40	37	25.5	17	8	M16x1.5	20	46.5	4	32	G1/4	M8	65	143	106	78	180	11.8
63	16	9	15.8	45	37	25	17	8	M16x1.5	20	56.5	4	32	G3/8	M8	75	158	121	89	195	11.7
80	17	10	16.3	45	46	35	22	-	M20x1.5	25	72	4	40	G3/8	M10	95	174	128	94	220	15.5
100	18	10	15.5	55	51	38	22	-	M20x1.5	25	89	4	40	G1/2	M10	110	189	138	102	240	15.5
125	18	11	20	60	65	46	27	-	M27x2	32	110	6	54	G1/2	M12	140	225	160	124	290	15

**CLAVES DE CODIFICACIÓN**

W 1 8	4	0	3 2	0 0 3 2
	TIPOLOGIA	VERSIÓN	DIÁMETROS	CARRERA
Cilindro de acero inoxidable	4 DEMA 5 DEMA vástago pasante	0 Estándar (magnético) S No-magnético ● V Juntas de FKM/FPM	32 40 50 63 80 ■ 100 ■ 125	+ 0 ÷ 1000 mm

DEMA: Magnético doble efecto (con amortiguación)  
 + Carreras máximas aconsejables, valores superiores pueden crear problemas de funcionamiento  
 ● Para esta versión el cilindro será no-magnético  
 ■ En el código del cilindro con la letra en la quinta posición, Ø 100 se convierte en A1; Ø 125 se convierte en A2

ACTUADORES

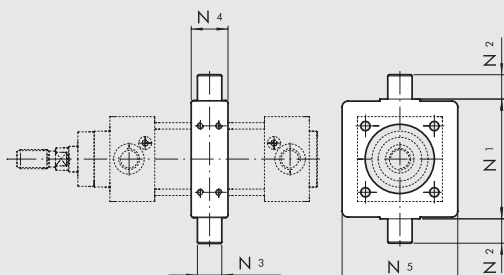
CILINDRO DE ACERO INOXIDABLE SERIE ISO 15552

## ACCESORIOS PARA CILINDRO DE ACERO INOXIDABLE SERIE ISO 15552: FIJACIONES

ACTUADORES

ACCESORIOS PARA CILINDRO DE ACERO INOXIDABLE SERIE ISO 15552

### ARTICULACIÓN INTERMEDIA DE ACERO INOXIDABLE - MOD. EN

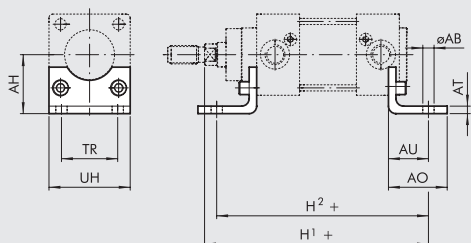


Código	Ø	N <sub>1</sub>	N <sub>2</sub>	N <sub>3</sub>	N <sub>4</sub>	N <sub>5</sub>	Peso [g]
W095X322007	32	50	12	12	15	46	140
W095X402007	40	63	16	16	20	59	330
W095X502007	50	75	16	16	20	69	390
W095X632007	63	90	20	20	25	84	730
W095X802007	80	110	20	20	25	102	925
W095XA12007	100	132	25	25	30	125	1700
W095XA22007	125	160	25	25	32	155	2580

Nota: servido completo de n. 8 tornillos de cabeza hendida

### PATA BAJO DE ACERO INOXIDABLE

+ = AÑADIR LA CARRERA

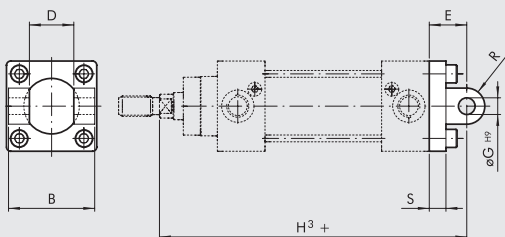


Código	Ø	Ø AB	AH	AO	AT	AU	TR	UH	H <sub>1</sub>	H <sub>2</sub>	Peso [g]
W095X322001	32	7	32	35	4	24	32	45	145	143	85
W095X402001	40	9	36	36	4	28	36	52	163	161	95
W095X502001	50	9	45	47	5	32	45	65	175	170	200
W095X632001	63	9	50	45	5	32	50	75	190	185	225
W095X802001	80	12	63	55	6	41	63	95	215	210	435
W095XA12001	100	14	71	57	6	41	75	115	230	220	555
W095XA22001	125	16	90	70	8	45	90	140	270	250	1145

Nota: n. 1 pieza para configuración completo de 2 tornillos

### CHARNELA HEMBRA DE ACERO INOXIDABLE - MOD. B

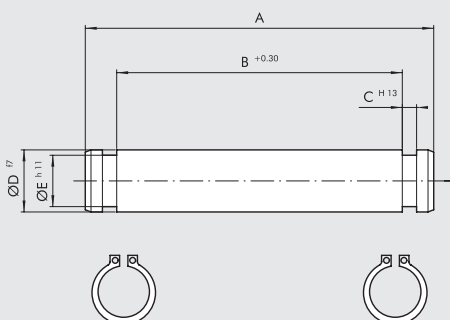
+ = AÑADIR LA CARRERA



Código	Ø	B	D	E	Ø G	H <sub>3</sub>	R	S	Peso [g]
W095X322003	32	45	26	22	10	142	10	9	175
W095X402003	40	52	28	25	12	160	12	9	250
W095X502003	50	60	32	27	12	170	12	11	425
W095X632003	63	70	40	32	16	190	16	11	635
W095X802003	80	90	50	36	16	210	16	14	1270
W095XA12003	100	110	60	41	20	230	20	14	2000
W095XA22003	125	130	70	50	25	275	25	20	3715

Nota: servida completa de n. 4 tornillos, n. 4 arandelas. SIN PERNO.

### PERNO DE ACERO INOXIDABLE PARA CHARNELA HEMBRA



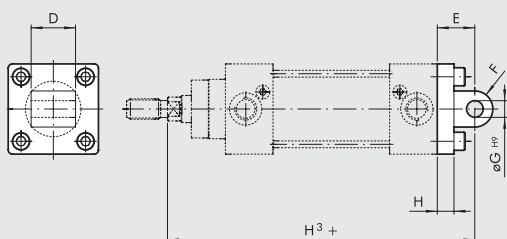
Código	Ø	A	B	C	D	E	Peso [g]
W095X322050	32	53	46	1.1	10	9.6	35
W095X402050	40	60	53	1.1	12	11.5	55
W095X502050	50	68	61	1.1	12	11.5	65
W095X632050	63	78	71	1.1	16	15.2	125
W095X802050	80	98	91	1.1	16	15.2	160
W095XA12050	100	118	111	1.3	20	19	295
W095XA22050	125	139	132	1.3	25	23.9	540

Nota: servida completa de n. 2 circlips.



**CHARNELA MACHO DE ACERO INOXIDABLE - MOD. BA**

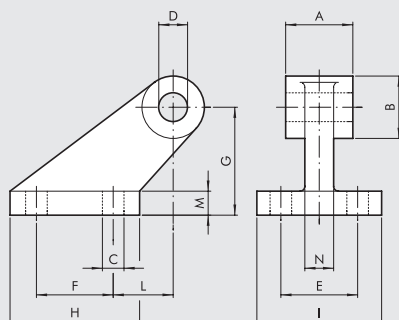
+ = AÑADIR LA CARRERA



Código	Ø	D	E	F	ØG	H	H <sub>3</sub>	Peso [g]
W095X322004	32	26	22	10	10	9	143	195
W095X402004	40	28	25	12	12	9	160	265
W095X502004	50	32	27	12	12	11	170	445
W095X632004	63	40	32	16	16	11	190	715
W095X802004	80	50	36	16	16	14	210	1375
W095XA12004	100	60	41	20	20	14	230	2165
W095XA22004	125	70	50	25	25	20	275	3800

Nota: servida completa de n. 4 tornillos, n. 4 arandelas

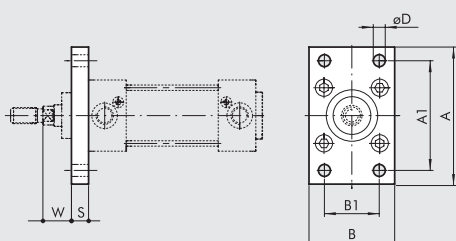
**CONTRACHARNELA ISO DE ACERO INOXIDABLE PARA MOD. B. - MOD. GL**



Código	Ø	A	B	C	D	E	F	G	H	I	L	M	N	Peso [g]
W095X322008	32	26	20	6.6	10	38	18	32	31	51	3	8	10	165
W095X402008	40	28	22	6.6	12	41	22	36	35	54	2	10	15	235
W095X502008	50	32	26	9	12	50	30	45	45	65	3	12	16	460
W095X632008	63	40	30	9	16	52	35	50	50	67	2	14	16	590
W095X802008	80	50	30	11	16	66	40	63	60	86	7	14	20	1000
W095XA12008	100	60	38	11	20	76	50	71	70	96	5	17	20	1515
W095XA22008	125	70	45	14	25	94	60	90	90	124	10	20	30	3170

Nota: n. 1 pieza para confección

**BRIDA FRONTAL DE ACERO INOXIDABLE - MOD. C**

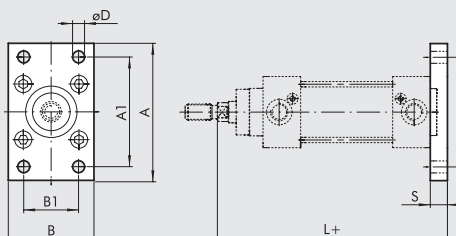


Código	Ø	A	A <sub>1</sub>	B	B <sub>1</sub>	S	ØD	W	Peso [g]
W095X322002	32	80	64	45	32	10	7	16	220
W095X402002	40	90	72	52	36	10	9	20	280
W095X502002	50	110	90	65	45	12	9	25	540
W095X632002	63	120	100	75	50	12	9	25	680
W095X802002	80	150	126	95	63	16	12	30	1550
W095XA12002	100	170	150	115	75	16	14	35	2100
W095XA22002	125	205	180	140	90	20	16	45	3950

Nota: servida completa de n. 4 tornillos

**BRIDA TRASERO DE ACERO INOXIDABLE - MOD. C**

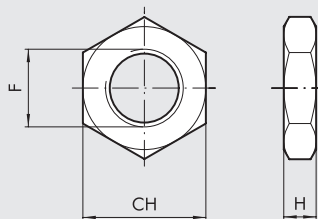
+ = AÑADIR LA CARRERA



Código	Ø	A	A <sub>1</sub>	B	B <sub>1</sub>	S	ØD	L	Peso [g]
W095X322002	32	80	64	45	32	10	7	130	220
W095X402002	40	90	72	52	36	10	9	145	280
W095X502002	50	110	90	65	45	12	9	153	540
W095X632002	63	120	100	75	50	12	9	168	680
W095X802002	80	150	126	95	63	16	12	184	1550
W095XA12002	100	170	150	115	75	16	14	199	2100
W095XA22002	125	205	180	140	90	20	16	235	3950

Nota: servida completa de n. 4 tornillos

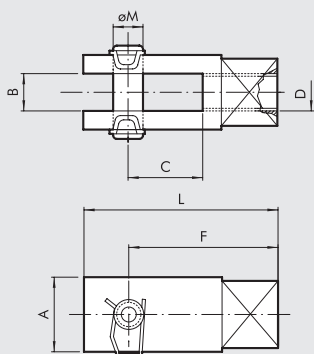
**TUERCA DE ACERO INOXIDABLE PARA VÁSTAGO - MOD. S**



Código	Ø	F	H	CH	Peso [g]
W095X322011	32	M10x1.25	6	17	8
W095X402011	40	M12x1.25	7	19	11
W095X502011	50	M16x1.5	8	24	18
W095X502011	63	M16x1.5	8	24	18
W095X802011	80	M20x1.5	9	30	31
W095X802011	100	M20x1.5	9	30	31
W095XA22011	125	M27x2	12	41	81

Nota: n. 1 pieza para confección

**HORQUILLA DE ACERO INOXIDABLE - MOD. GK-M**



Código	Ø	A	B	C	D	F	L	Ø M	Peso [g]
W095X322020	32	20	10	20	M10x1.25	40	52	10	90
W095X402020	40	24	12	24	M12x1.25	48	62	12	145
W095X502020	50	32	16	32	M16x1.5	64	83	16	325
W095X502020	63	32	16	32	M16x1.5	64	83	16	325
W095X802020	80	40	20	40	M20x1.5	80	105	20	680
W095X802020	100	40	20	40	M20x1.5	80	105	20	680

Nota: n. 1 pieza para confección

**ACCESORIOS: SENSORES MAGNÉTICOS**

**SENSOR INSERTABLE**

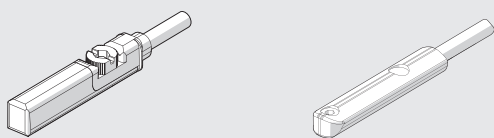
**SENSOR TIPO CUADRADO**

Última generación, fijación segura

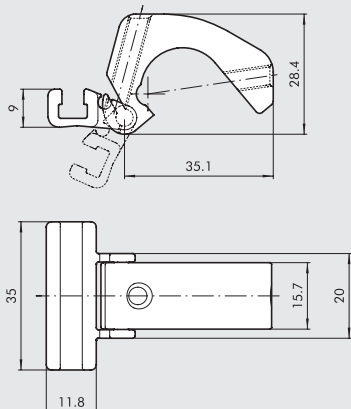
**SENSOR TIPO OVALADO**

Tradicional

Para códigos y datos técnicos generales, véase el capítulo A6.



**PLACA PORTASENORES**



Código	Diámetros	Descripción
W0950001100	32 ÷ 125	Placa portasensores

Note: Empaquetado individualmente

**MATERIAL**

Placa: aluminio  
Soporte de sensor: aluminio  
Tornillo de fijación: acero inoxidable



NOTAS

ACTUADORES